

Setting Up Your Monitor



安裝您的顯示器 | 設置顯示器 | モニターを設定する | 모니터 설치하기 | การติดตั้งจอแสดงผลของคุณ

- CAUTION:** Before setting up your Dell monitor, see the safety instructions that ship with your monitor.
- 小心:** 在您安裝及操作您的 Dell™ 顯示器之前，請先參見顯示器隨附的安全指示。
- 警告:** 在設置和操作 Dell™ 顯示器之前，請參閱隨附的安全說明。
- 注意:** Dell™ 모니터를 세팅업하여 사용하기 전에, 모니터에付属의 안전에관한說明書をお読みください.
- 경고:** Dell™ 모니터를 설치하여 조작하기 전에 모니터와 함께 제공되는 안전 지침을 참조하십시오.
- ข้อควรระวัง:** ก่อนติดตั้งและใช้จอภาพ Dell™ ของคุณ ขอให้ดูขั้นตอนเพื่อความปลอดภัยที่ใหม่พร้อมเครื่อง

Dell™ G2210 Flat Panel Monitor

1 | Remove the cover and place the monitor on it

移除遮蓋並將顯示器至於其上
拆下擋蓋，放上顯示器
カバーを取り外し、モニターをその上に置きます
커버를 제거하고 모니터를 그 위에 놓습니다
ถอดฝาครอบออก แล้ววางจอภาพลง

2 | Attach the stand to the monitor

將底座安裝在顯示器上
將底座裝到顯示器上
スタンドをモニターへ取り付けてください
모니터에 스탠드를 부착하십시오
ตอขาตั้งเข้ากับจอภาพ

3 | Connect the monitor using ONLY ONE of the following cables: the Blue VGA cable or the White DVI cable

請單獨使用下列其中一種訊號線來連接顯示器：藍色 VGA 訊號線或者是白色 DVI 訊號線
只能使用下面其中一種訊號線連接顯示器：藍色 VGA 線或白色 DVI 線
青いVGAケーブルまたは白いDVIケーブルのどちらか一方のみを使ってモニターを接続します
모니터를 다음 케이블들 중에서 하나만 사용하여 연결합니다: 청색 VGA 케이블 또는 백색 DVI 케이블
เชื่อมต่อจอภาพ โดยใช้สายเคเบิลต่อไปนี้ เพียงสายใดสายหนึ่งเท่านั้น: สาย VGA สีน้ำเงิน หรือสาย

4 | Connect the power cable and press the power button

將電源線連接到顯示器與電源插座，並開啟顯示器電源
用電源線將顯示器連接到插座，並打開顯示器電源
電源ケーブルを接続し、電源ボタンを押します
전원 케이블을 연결한 다음 전원 버튼을 누릅니다
เสียบสายไฟ แล้วกดปุ่มเปิดเครื่อง

NOTE: It is recommended that you connect the monitor using the White DVI cable for better performance.

注意：建议使用白色DVI线连接显示器以提高性能。

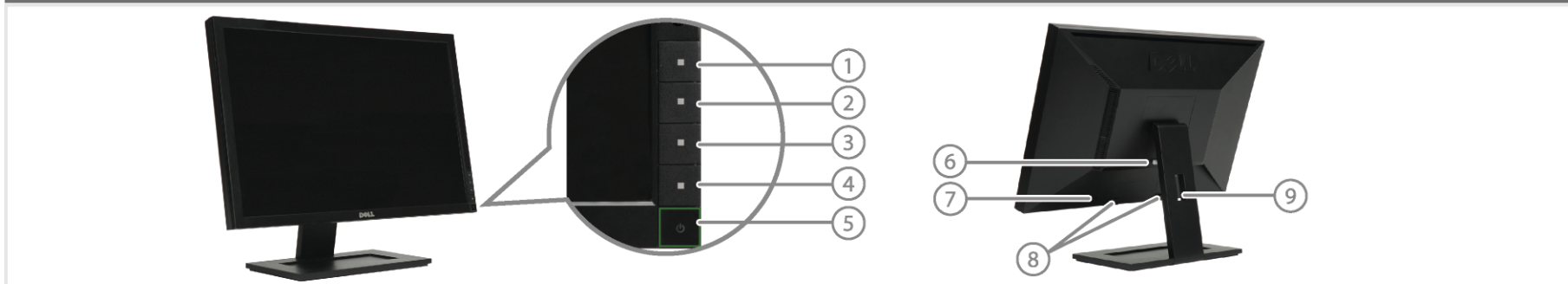
註：建議您使用白色的DVI訊號線連接您的顯示器，以達最佳效能。

注意：最高のパフォーマンスを発揮するには白いDVIケーブルを使ってモニターを接続することをお勧めします。

참고: 더 좋은 성능을 얻으려면 백색 DVI 케이블을 사용하여 모니터를 연결할 것을 권장합니다.

หมายเหตุ: ขอนแนะนำให้เชื่อมต่อจอภาพโดยใช้สาย DVIสีขาว เพื่อเพิ่มประสิทธิภาพในการทำงาน

About Your Monitor | 關於您的顯示器 | 关于本显示器 | モニターについて | 모니터 정보 | เกี่ยวกับจอภาพของคุณ



- | | | | | | |
|--|---|--|--|---|---|
| <ol style="list-style-type: none"> 1. Short Cut Key 1/ Up button 2. Short Cut Key 2/ Down button 3. OSD Menu/ OK button 4. Back/ Exit button 5. Power button (with power light indicator) 6. Stand removal button 7. Security lock slot 8. Dell Soundbar mounting brackets 9. Cable management slot | <ol style="list-style-type: none"> 1. 快速鍵1/向上按鈕 2. 快速鍵2/向下按鈕 3. OSD 選單按鈕/OK 按鈕 4. 返回/退出按鈕 5. 電源按鈕 (包括電源指示燈) 6. 底座移除按鈕 7. 安全鎖插槽 8. Dell Soundbar 安裝托架 9. 連接線管理槽 | <ol style="list-style-type: none"> 1. 快捷键 1 / 向上按钮 2. 快捷键 2 / 向下按钮 3. OSD 菜单按钮/确定按钮 4. 向后/退出按钮 5. 电源按钮 (带电源指示灯) 6. 支架卸下按钮 7. 防盗锁插槽 8. Dell Soundbar 安装架 9. 线缆管理插槽 | <ol style="list-style-type: none"> 1. ショートカットキー 1 / 上ボタン 2. ショートカットキー 2 / 下ボタン 3. OSD メニューボタン / OK ボタン 4. 戻る / 終了ボタン 5. 電源ボタン (電源ライトインジケータ付き) 6. スタンド取外しボタン 7. セキュリティロックスロット 8. Dellサウンドバー取付ブラケット 9. ケーブル管理スロット | <ol style="list-style-type: none"> 1. 바로 가기 키 1 / 위 버튼 2. 바로 가기 키 2 / 아래 버튼 3. OSD 메뉴 버튼 / OK 버튼 4. 뒤로 / 종료 버튼 5. 전원 버튼 (전원 표시등 포함) 6. 스탠드 제거 버튼 7. 보안 잠금 슬롯 8. 델 사운드바 장착 브래킷 9. 케이블 관리 슬롯 | <ol style="list-style-type: none"> 1. ปุ่มทางลัด 1 / ขึ้น 2. ปุ่มทางลัด 2 / ลง 3. ปุ่มเมนู OSD / ปุ่มตกลง 4. ปุ่มย้อนกลับ/ออก 5. ปุ่มเพาเวอร์ (พร้อมไฟบอกสถานะ) 6. ปุ่มปลดจากฐาน 7. ช่องล็อกเพื่อความปลอดภัย 8. แผ่นยึดซาวด์บาร์ Dell 9. ช่องเก็บสายเคเบิล |
|--|---|--|--|---|---|

Finding Information
For more information see the *User's Guide on the Drivers and Documentation media.*

尋找資訊
關於詳細資訊，請參見 *驅動程式與說明文件媒體* 上的 *使用者指南*。

查找信息
有关详情，请参阅 *驱动程序* 和 *文档光盘* 上的 *用户指南*。

檢索情報
詳細については、*ドライバとドキュメントメディア*に関する *ユーザーズガイド*を参照してください。

정보 찾기
자세한 내용은 *드라이버에 대한 사용자 안내서와 문서 매체*를 참조하십시오.

ค้นหาข้อมูล
ดูรายละเอียดเพิ่มเติมจาก *ไดรเวอร์และคู่มือการติดตั้ง* ในคู่มือการใช้งาน

Printed in China

Information in this document is subject to change without notice.
© 2008 Dell Inc. All rights reserved.
Reproduction in any manner whatsoever without the written permission of Dell Inc. is strictly forbidden.
Dell and the Dell logo are trademarks of Dell Inc. Dell, including proprietary names in this marks and names of others.
January 2009

此文件中的資訊如有變更，恕不另行通知。
© 2008 Dell Inc. 保留所有權利。
未經 Dell Inc. 書面許可，嚴禁以任何形式複製本文檔之內容。
Dell 和 DELL 標誌是 Dell Inc. 的商標。
Dell 和其他公司商標和名稱不屬於任何所有權者。
2009年1月

本文档中的信息会随时变更，恕不另行通知。
© 2008 Dell Inc. 保留所有权利。
未经 Dell Inc. 书面许可，严禁以任何形式复制本文档之内容。
Dell 和 DELL 标志是 Dell Inc. 的商標。
Dell 和其他公司商標和名稱不屬於任何所有權者。
2009年1月

この文書の情報は、将来予告なしに変更することがあります。
© 2008 Dell Inc. Language.
Dell 社の商標による許可なく、いかなる方法による再生産、複製も禁止。
Dell と Dell のロゴは Dell Inc. の商標です。Dell は、その他のメーカーの商標に對する所有権を主張することはありません。
2009年1月

이 안내서의 수정된 정보는 예고 없이 변경될 수 있습니다.
© 2008 Dell Inc. 모든 권리는 당사에게 있습니다.
Dell 및 Dell의 사인 승인 없이는 어떠한 방식의 복제도 엄격히 금지합니다.
Dell과 Dell의 로고는 Dell Inc의 상표입니다. Dell은 타사의 상표나 상용에 대한 어떠한 소유권도 주장하지 않습니다.
2009년 1월

ข้อมูลในเอกสารนี้อาจเปลี่ยนแปลงได้โดยไม่มีแจ้งก่อน
© 2008 DELL INC. สงวนลิขสิทธิ์
ห้ามทำซ้ำโดยไม่ได้รับอนุญาตโดยไม่ได้รับอนุญาตจาก Dell Inc. โดยไม่มีอนุญาต
DELL และโลโก้ DELL เป็นเครื่องหมายการค้าของ DELL INC. DELL ไม่ได้รับอนุญาตให้ทำซ้ำโดยไม่ได้รับอนุญาตจาก Dell Inc.
มกราคม 2009

www.dell.com | support.dell.com

7730203889B0A
(DELL P/N Y866KRev. A00)

Setting Up Your Monitor



安裝您的顯示器 | 设置显示器 | モニターを設定する | 모니터 설치하기 | การติดตั้งจอแสดงผลของคุณ

CAUTION:
Before setting up your Dell monitor, see the safety instructions that ship with your monitor.

小心:
在您安裝及操作您的 Dell™ 顯示器之前，請先參見顯示器隨附的安全指示。

警告:
在设置和操作 Dell™ 显示器之前，请参阅随附的安全说明。

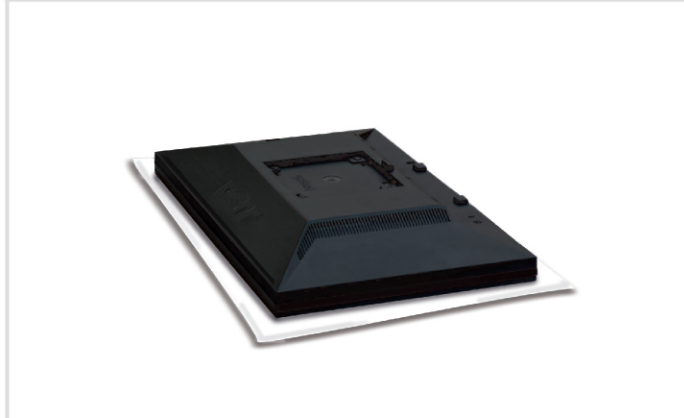
注意:
Dell™ モニターをセットアップして使用する前に、モニタに付属の安全に関する説明書をお読みください。

경고:
Dell™ 모니터를 설치하여 조작하기 전에 모니터와 함께 제공되는 안전 지침을 참조하십시오.

ข้อควรระวัง:
ก่อนติดตั้งและใช้จอภาพ Dell™ ของคุณ ขอให้ดูขั้นตอนเพื่อความปลอดภัยที่ในคู่มือประกอบเครื่อง

Dell™ G2410 Flat Panel Monitor

1 | Remove the cover and place the monitor on it



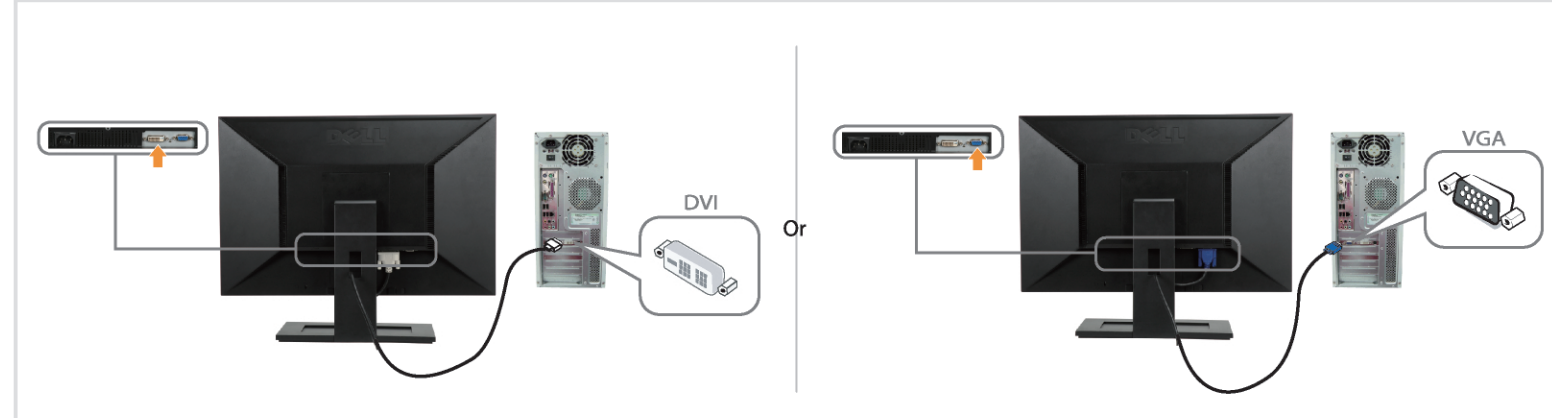
移除遮蓋並將顯示器至於其上
拆下擋蓋，放上顯示器
カバーを取り外し、モニターをその上に置きます
커버를 제거하고 모니터를 그 위에 놓습니다
ถอดฝาครอบออก แล้ววางจอภาพ

2 | Attach the stand to the monitor



將底座安裝在顯示器上
將底座裝到顯示器上
スタンドをモニターへ取り付けてください
모니터에 스탠드를 부착하십시오.
ต่อขาตั้งเข้ากับจอภาพ

3 | Connect the monitor using ONLY ONE of the following cables: the Blue VGA cable or the White DVI cable



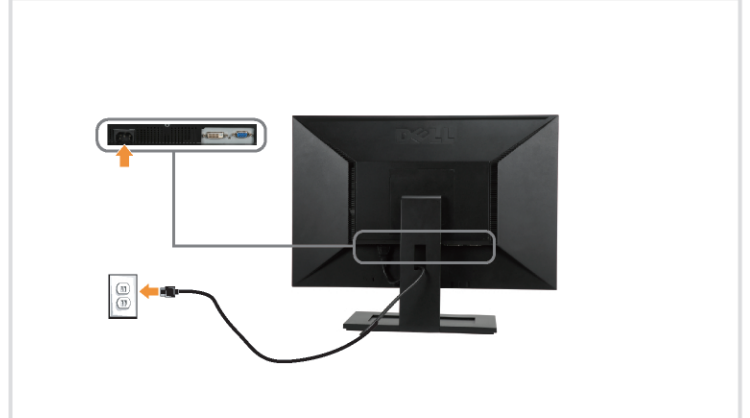
請單獨使用下列其中一種訊號線來連接顯示器：藍色 VGA 訊號線或者是白色 DVI 訊號線
只能使用下面其中一種線纜連接顯示器：藍色 VGA 線或白色 DVI 線
青いVGAケーブルまたは白いDVIケーブルのどちらか一方のみを使ってモニターを接続します
モニターの 다음 케이블들 중에서 하나만 사용하여 연결합니다: 청색 VGA 케이블 또는 백색 DVI 케이블
เชื่อมต่อจอภาพ โดยใช้สายเคเบิลต่อไปนี้ เพียงสายใดสายหนึ่งเท่านั้น: สาย VGA สีน้ำเงิน หรือสาย

NOTE: It is recommended that you connect the monitor using the White DVI cable for better performance.

注意：建议使用白色DVI线纜連接顯示器以提高性能。
註：建議您使用白色的DVI訊號線連接您的顯示器，以達最佳效能。
注意：最高のパフォーマンスを発揮するには白いDVIケーブルを使ってモニターを接続することをお勧めします。

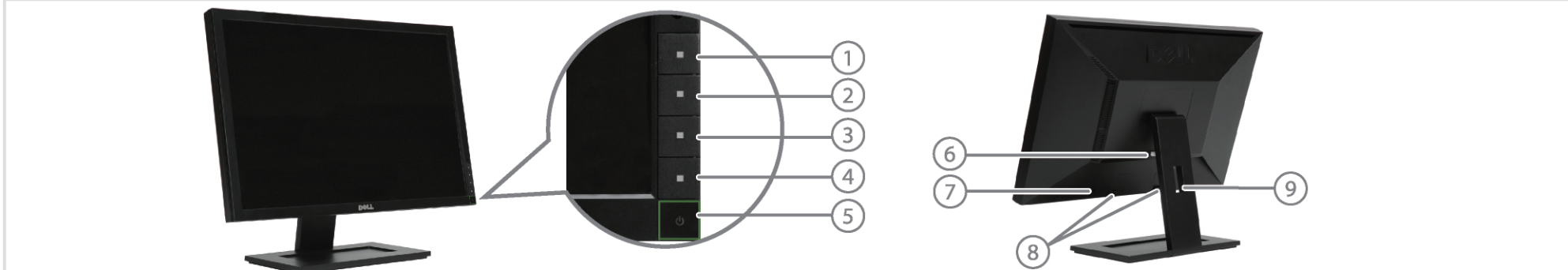
참고: 더 좋은 성능을 얻으려면 백색 DVI 케이블을 사용하여 모니터를 연결할 것을 권장합니다.
หมายเหตุ: ขอนแนะนำให้เชื่อมต่อจอภาพโดยใช้สาย DVI สีขาว เพื่อเพิ่มประสิทธิภาพในการทำงาน

4 | Connect the power cable and press the power button



將電源線連接到顯示器與電源插座，並開啟顯示器電源
用電源線將顯示器連接到插座，並打開顯示器電源
電源ケーブルを接続し、電源ボタンを押します
전원 케이블을 연결한 다음 전원 버튼을 누릅니다
เสียบสายไฟ แลกดปุ่มเปิดเครื่อง

About Your Monitor | 關於您的顯示器 | 关于本显示器 | モニターについて | 모니터 정보 | เกี่ยวกับจอภาพของคุณ



- | | | | | | |
|--|-----------------------|-----------------------|--------------------------|----------------------|-----------------------------------|
| 1. Short Cut Key 1 / Up button | 1. 快速鍵1/向上按鈕 | 1. 快捷鍵 1 / 向上按鈕 | 1. ショートカットキー 1 / 上ボタン | 1. 바로 가기 키 1 / 위 버튼 | 1. ปุ่มทางลัด 1 / ขึ้น |
| 2. Short Cut Key 2 / Down button | 2. 快速鍵2/向下按鈕 | 2. 快捷鍵 2 / 向下按鈕 | 2. ショートカットキー 2 / 下ボタン | 2. 바로 가기 키 2 / 아래 버튼 | 2. ปุ่มทางลัด 2 / ลง |
| 3. OSD Menu / OK button | 3. OSD 菜單按鈕/OK按鈕 | 3. OSD 菜单按钮/确定按钮 | 3. OSD 메뉴 버튼 / OK 버튼 | 3. OSD 메뉴 버튼 / OK 버튼 | 3. ปุ่มเมนู OSD / ปุ่มตกลง |
| 4. Back / Exit button | 4. 返回/退出按鈕 | 4. 向后/退出按钮 | 4.戻る / 終了ボタン | 4. 뒤로 / 종료 버튼 | 4. ปุ่มย้อนกลับ/ออก |
| 5. Power button (with power light indicator) | 5. 電源按鈕 (包括電源指示燈) | 5. 电源按钮 (带电源指示灯) | 5. 電源ボタン (電源ライトインジケータ付き) | 5. 전원 버튼 (전원 표시등 포함) | 5. ปุ่มเพาเวอร์ (พร้อมไฟบอกสถานะ) |
| 6. Stand removal button | 6. 底座移除按鈕 | 6. 支架卸下按钮 | 6. スタンド取外しボタン | 6. 스탠드 제거 버튼 | 6. ปุ่มปลดจากฐาน |
| 7. Security lock slot | 7. 安全鎖插槽 | 7. 防盗锁插槽 | 7. セキュリティロックスロット | 7. 보안 잠금 슬롯 | 7. ช่องล็อกเพื่อความปลอดภัย |
| 8. Dell Soundbar mounting brackets | 8. Dell Soundbar 安裝托架 | 8. Dell Soundbar 安裝托架 | 8. Dellサウンドバー取付ブラケット | 8. 델 사운드바 장착 브래킷 | 8. แผ่นยึดซาวนด์บาร์ Dell |
| 9. Cable management slot | 9. 連接線管理槽 | 9. 线缆管理插槽 | 9. ケーブル管理スロット | 9. 케이블 관리 슬롯 | 9. ช่องเก็บสายเคเบิล |

Finding Information | 尋找資訊 | 查找信息 | 検索情報 | 정보 찾기 | ค้นหาข้อมูล

For more information see the *User's Guide on the Drivers and Documentation media.* | 關於詳細資訊，請參見 驅動程式與說明文件媒體上的使用者指南。 | 有关详情，请参阅 驱动程序和文档光盘上的用户指南。 | 詳細については、ドライバとドキュメントメディアに関するユーザーズガイドを参照してください。 | 자세한 내용은 드라이버에 대한 사용자 안내서와 문서 매체를 참조하십시오. | ดูรายละเอียดเพิ่มเติมจากไดรเวอร์และคู่มือสารข้อมูลในคู่มือการใช้งาน

Printed in China | Information in this document is subject to change without notice. | 此文件中的資訊如有變更，恕不另行通知。 | 本文档中的信息随时变更，恕不另行通知。 | この文書の情報は、変更予告なしに変更することがあります。 | 이 안내서에 수록된 정보는 예고 없이 변경될 수 있습니다. | ข้อมูลในเอกสารนี้อาจเปลี่ยนแปลงได้โดยไม่ต้องแจ้งให้ทราบ

© 2008 Dell Inc. All rights reserved. | 嚴格禁止在未獲得 Dell Inc. 書面同意的情况下，以任何方式重製任何部分。 | 未經 Dell Inc. 書面許可，嚴禁以任何形式重製本文檔之內容。 | Dell 和 DELL 標誌是 Dell Inc. 的商標。其他標誌和名稱的所有權皆不為 Dell 所有。 | Dell and the DELL logo are trademarks of Dell Inc. Dell disclaims proprietary interest in the marks and names of others. | 2009年1月

January 2009

www.dell.com | support.dell.com

7730203914B0A
(DELL P/N W316K Rev. A00)